



# OnCtrl



## Ring II

这是一款专为运动场景设计的智能蓝牙指环。它通过与您的运动相机或智能手机蓝牙配对，化身为一个可穿戴的无线遥控器。

在运动时，您无需触碰设备，即可一键控制相机进行抓拍或启停录像；连接手机后，还能便捷地管理音乐播放、调节音量、远程拍照、浏览文件甚至翻页阅读，将高频操作凝聚于指间，显著提升运动过程中的操控效率与沉浸体验。



# 运动相机控制

与运动相机蓝牙配对后,可轻松实现对运动相机拍照录像控制,让您在跑步、骑行、登山等各类运动场景中操控更加自如。







娱乐模式-视频浏览



运动模式-音乐播放控制

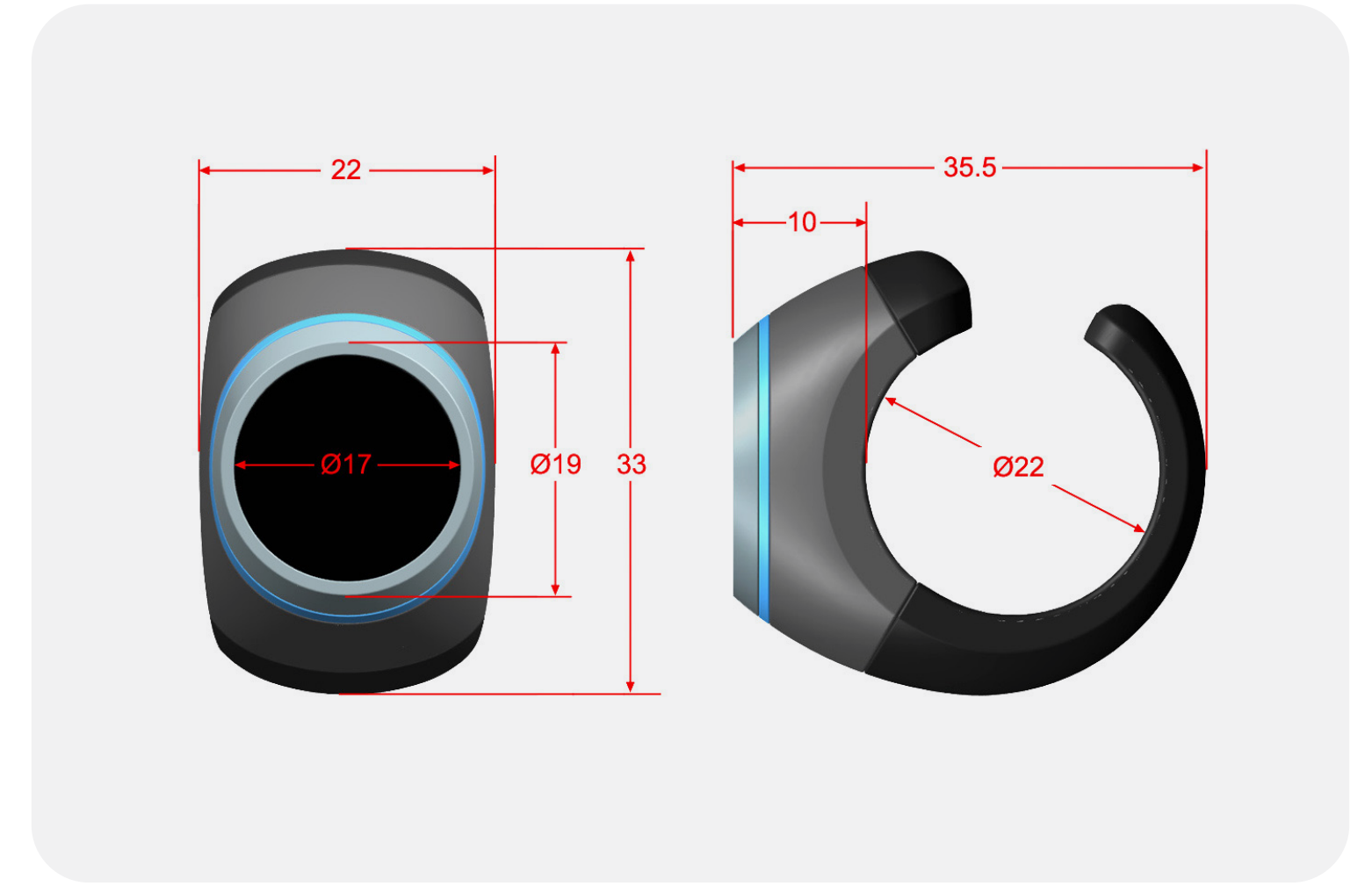
# 手机、平板等设备控制

与手机、平板配对后,支持娱乐和运动两种模式,可实现遥控操作手机、平板等设备进行视频浏览,音乐播放操作。



运动模式-控制手机拍照





# 创新ID设计

可拆换指环设计, 多种尺寸以适应各种手指尺寸



# 支持两种操作方法 (触控操作、TS按键操作)





# 运动相机控制

## 兼容主流运动相机品牌： DJI、Insta360、GoPro

### 适配型号：

**DJI:** Action 6, Action 5 Pro, Action 4, Osmo 360

**Insta360:** X5, X4, X4 air, X3, ONEX 2/X4 Air,  
ACE Pro, ACE Pro 2

**GoPro:** HERO 13 Black, 12 Black, 9 Black, MAX 2



### 按键操作—运动相机控制

	按键操作	GoPro运动相机控制	Insta360运动相机控制	DJI运动相机控制
1	单击	拍照;摄像/停止摄像, 蓝灯闪一次	拍照;摄像/停止摄像, 蓝灯闪一次	拍照;摄像/停止摄像, 蓝灯闪一次 再次连接激活相机
2	双击	配对/唤醒, 蓝灯闪两次	亮屏, 熄屏/唤醒, 蓝灯闪两次	配对/唤醒, 蓝灯闪两次
3	点击并按住 2秒	运动相机关机, 蓝灯闪一次	运动相机关机, 蓝灯闪一次	运动相机关机, 蓝灯闪一次
4	5连按或 长按5~8秒	Ring关机	Ring关机	Ring关机

### 触控操作—运动相机控制

	触控操作	GoPro运动相机控制	Insta360运动相机控制	DJI运动相机控制
1	右滑1次	切换TIMELAPSE/ VIDEO/PHOTO模式	切换TIMELAPSE/ VIDEO/PHOTO模式	切换VIDEO/PHOTO模式

## 按键通用操作

单击: 唤醒/相机快门

双击: 切换娱乐模式或运动模式

三击: 切换娱乐(运动)模式或运动相控制

快速点击 5 次: 关机

长按 5 秒: 取消配对设备



GoPro 13



ACTION 6



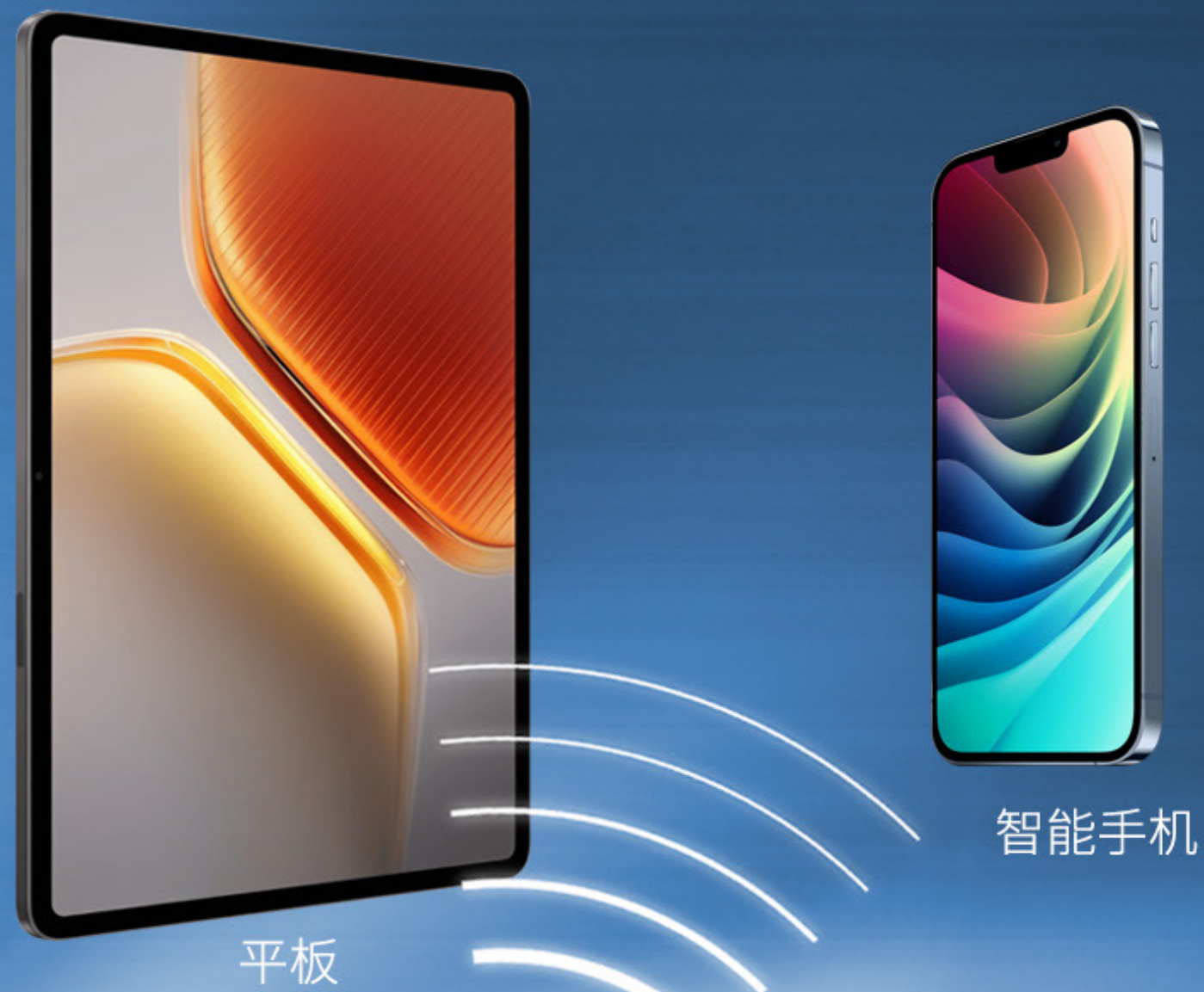
OSMO 360



insta360 X5



# 手机、平板等控制



平板

智能手机



HarmonyOS

支持Android, iOS, HarmonyOS设备

	触控手势操作	娱乐模式	运动模式	
			音乐播放	相机拍摄
1	上下滑动	视频浏览	上一曲/下一曲	拍照、录像 (不支持iOS)
2	上下滑动并保持	—	—	持续放大或缩小 (不支持iOS)
3	左右滑动	页面浏览	页面浏览	相机模式切换
4	左右滑动并保持	音量控制	音量控制	—
5	单击	播放/暂停	—	拍照
6	双击	点赞	—	前置、后置摄像头切换 (不支持iOS)
	TS按键操作	娱乐模式	运动模式	
1	单击	切换坐标点, 激活LED灯, 显示当前模式	播放/暂停	
2	双击	娱乐/运动模式循环切换		
3	三击	娱乐或运动模式和运动相机间切换		
4	点击并按住 2秒	回主页		
5	长按5秒	取消配对		
6	5连按	Ring关机		



LED 灯



粉色—娱乐模式



红色—运动模式



蓝色—运动相机控制

# LED指示灯

## 操作状态:

蓝色光环用于运动相机模式

红色光环用于运动模式

粉色光环用于娱乐模式

**开机:** 常亮

**轻触点击:** 每次点击闪烁 1 次

**配对已清除:** 持续闪烁

**已连接:** 闪烁 1 次

**开机未配对或配对清除后:** 红或粉灯每2秒闪0.1秒

**开机已配对未连接:** 红或粉或蓝灯长亮, 连接后熄灭

**单击/双击/三击:** 灯闪1/2/3次 (配对长亮时灭1/2/3次)

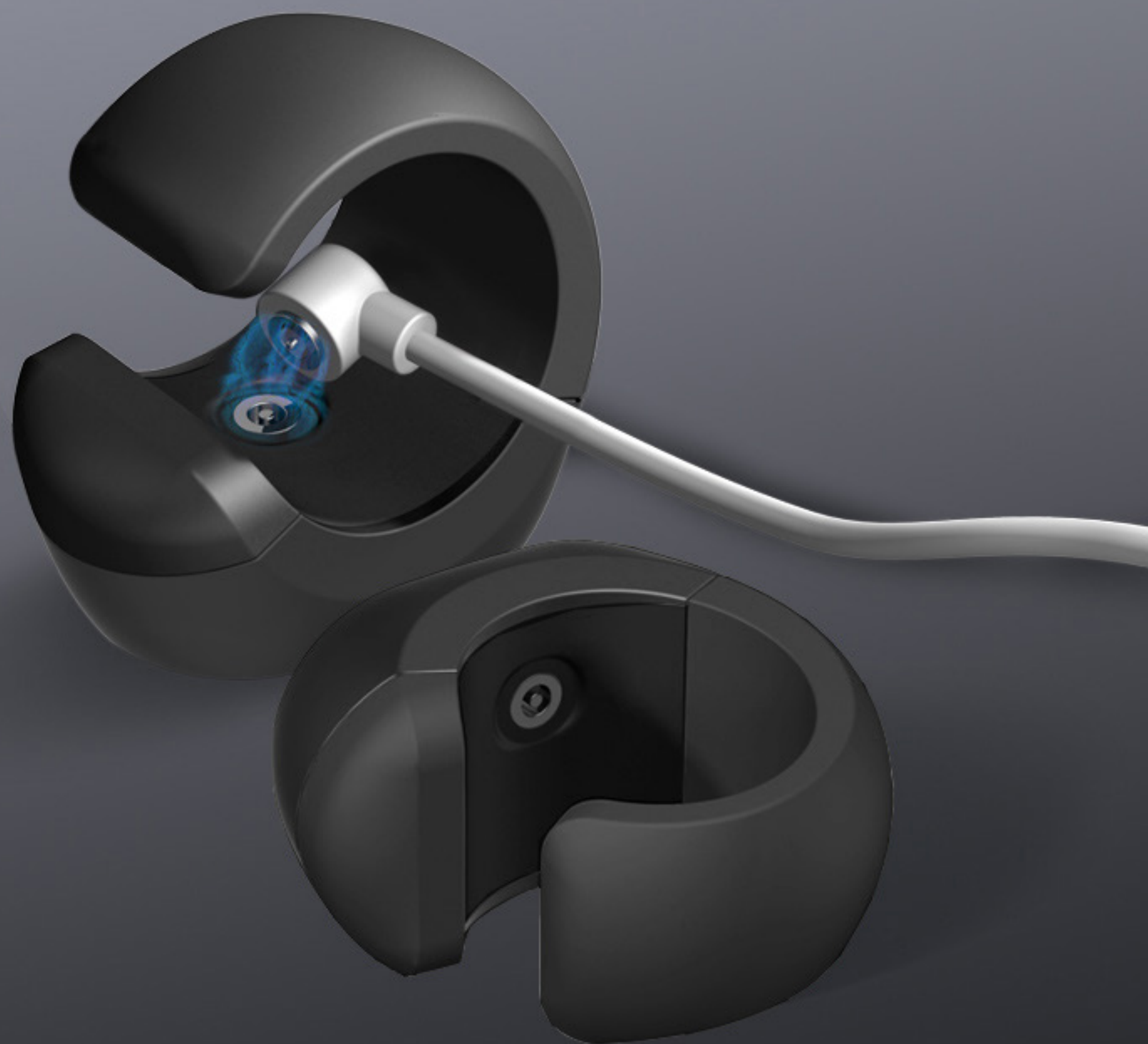
**充满电:** 未拔充电线, 红灯长亮, 拔线后关机

**低电量 (<30%):** 10秒单闪1次 (配对长亮时10秒灭1次)

**临界电量 (<10%):** 5秒单闪1次 (配对长亮时5秒灭1次)

**充电中:** 亮红灯, 每次10秒呼吸一次





# 磁吸式充电

## 锂电池容量:

3.7V, 20mAh  
(CR301012)

## 充电电流

$\leq 20\text{mA}$

## 充电时长

$\approx 1$ 个小时

## 满电连续工作时间

$\approx 8$ 个小时

## 满电连续待机时间

$> 2$ 个月





## 睡眠和激活

**激活:** 按下 TS按钮

**睡眠模式:**

蓝牙未连接模式: 60 秒无操作后返回睡眠模式

蓝牙已连接模式: 60 秒 (1分钟) 无操作后返回睡眠模式

强制睡眠: 长按5秒直至LED闪一下后松开或连续点击 5 次



# 蓝牙配对与清除



## 蓝牙配对

手机打开蓝牙设置, 搜索“Ring II”, 点连接, 有的手机会弹出配对提示, 点确定即可, 蓝牙配对成功后, 手机上可以看到已连接, Ring II上的呼吸灯会闪一下, 说明当前蓝牙配对成功。

## 蓝牙管理

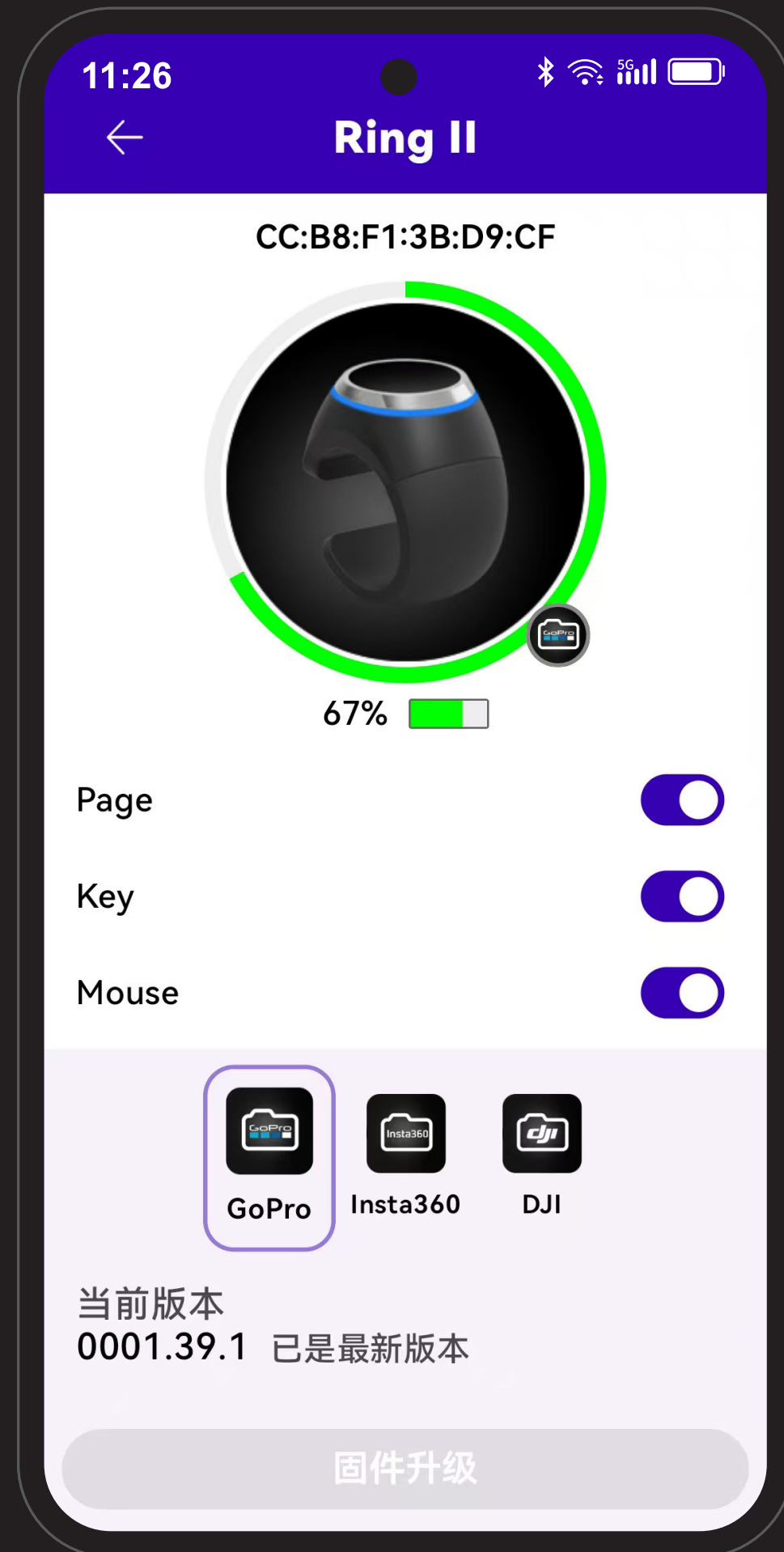
**未配对状态:** LED 持续闪烁

**已配对:** LED常亮

**清除配对:** TS 长按 8 秒



# APP



APP可查看Ring II电量和版本信息,  
支持升级FW:

1. 设备版本管理
2. 基于云的固件更新检测
3. 控制模式启用与禁用
4. OTA 更新 (需要充电约束)

支持Manual OTA

\*当低电量(电量<20%)时建议及时充电。

\*OTA升级时建议电量>60%



# 包装





# 规格参数

## 低功耗蓝牙 5.3 传输

频率范围:2402-2480MHz

发射功率, 高达 4dBm

接收灵敏度 -70dBm

操作范围, 至少 10m

## 触控模块

高度灵活的 ProxSense® 器件。

深度睡眠电流: 9 $\mu$ A

4x4 电容触摸网格, 12通道

## 电池

可充电锂电池1x CR301012,

总容量为3.7V/20mAh,

电池充电电流不大20mA。

可以支持产品连续工作8个小时,

低功耗模式超过2个月

关机模式1个月以上电池未完全耗尽

充电时长1个小时左右。

## 工作温度

产品的工作温度范围为0°至45°

## 储存温度

产品的储存温度为-40°至80°

